

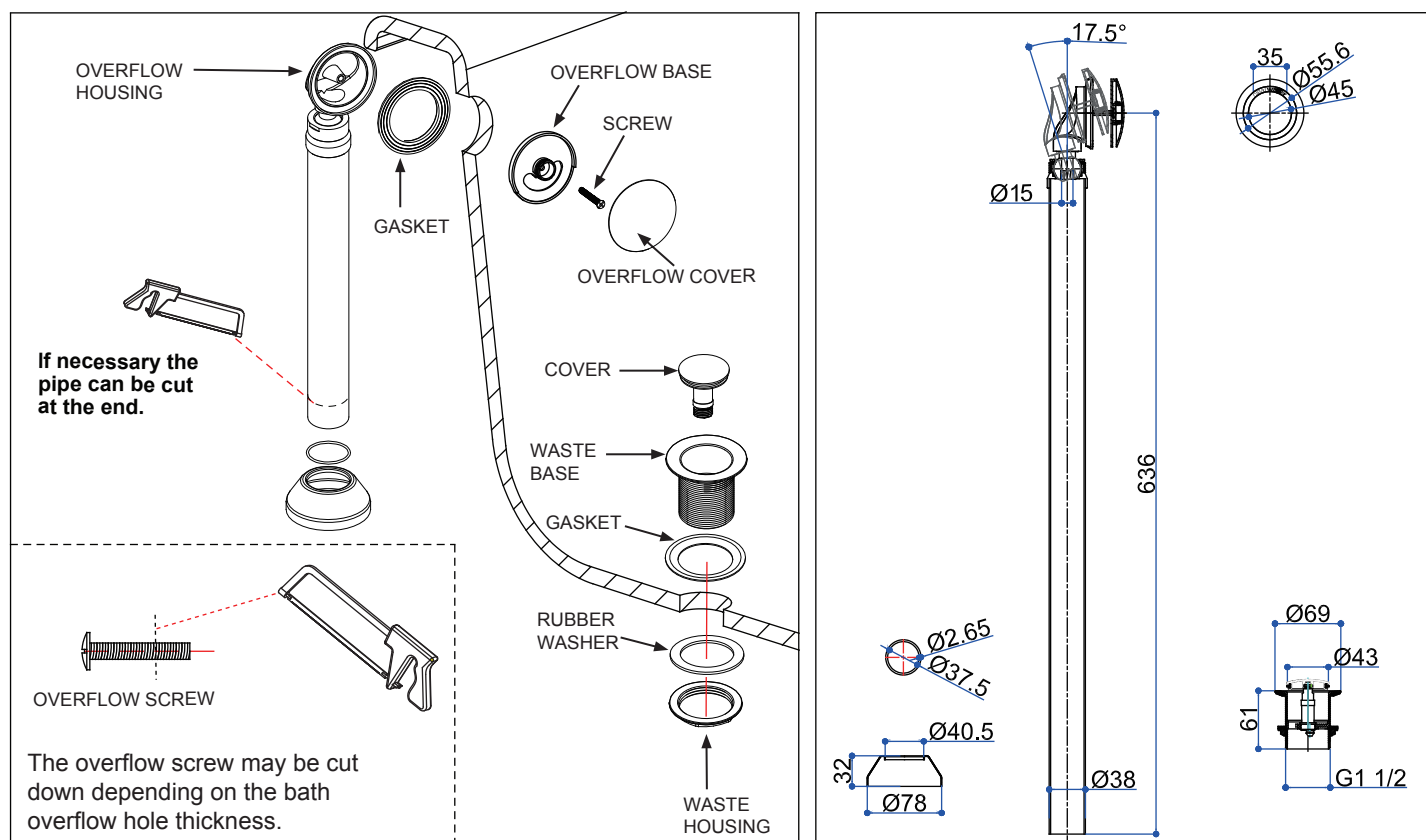
# Instructions d'installation

Vidage spécial pour les baignoires en natural stone sans le trou de trop-plein prépercé (vidage click-clack sans fente) - CW11

## Important

- Pour l'installation de ce produit nous recommandons de faire appel à un installateur professionnel qualifié, tel qu'un plombier possédant un équivalent d'une NVQ britannique (qualification professionnelle nationale) ou bien SNVQ (qualification professionnelle nationale de l'Ecosse) niveau 3.
- Veuillez vérifier immédiatement après réception que le produit n'ait pas été endommagé et qu'il soit au complet. Avant l'installation, veuillez vous assurer que vous êtes en possession d'un bon modèle et que toutes les pièces nécessaires à l'installation et l'utilisation sont bien fournies.
- Veuillez rincer la tuyauterie afin de vous assurer qu'il n'y ait pas de particules métalliques, soudure ou d'autres impuretés qui puissent rentrer dans le produit.
- Fermez l'alimentation en eau avant de commencer l'installation. Ceci doit être effectué au niveau des robinets d'arrêt en amont de la douche ou bien au niveau du robinet d'arrêt général.
- Tous les raccordements finaux sont effectués sous le carrelage. Il est donc recommandé d'avoir accès suffisant sous le plancher.
- Prenez les précautions pour vous assurer que la baignoire est protégée durant l'installation.
- Veuillez lire ces instructions attentivement et gardez les pour référence future.

**Ne serrez pas la bonde trop fort puisque cela peut causer des dommages à long terme à votre baignoire. Nous recommandons d'utiliser une clé dynamométrique pour serrer la bonde en utilisant une force de torsion entre 25 et 50 Nm.**



## Installation

1. Dévissez le corps du vidage de l'écrou de fixation.
2. Placez le corps du vidage et le joint dans le trou d'évacuation de la baignoire. Vissez le joint en résine et l'écrou de fixation sur le vidage sous la baignoire dans l'ordre indiqué sur le diagramme.
3. Serrez tous les éléments.
4. Retirez le vis de la pièce du trop-plein.
5. Mettez le joint dans l'écrou de serrage du trop-plein. Ensuite maintenez cette unité en position contre la paroi extérieure de la baignoire.
6. Le vis du trop-plein peut être raccourci en fonction de l'épaisseur du trou de trop-plein.
7. Mettez les éléments suivants sur l'écrou de fixation du trop-plein en ordre : base du trop-plein, vis et plaque du trop-plein.
8. Serrez tous les éléments avec un vis.

## Entretien

Nous ne recommandons pas d'utiliser les nettoyeurs ménagers pour nettoyer ce produit. Les nettoyeurs changent de substance ou de formule trop souvent. Le produit doit toujours être nettoyé avec uniquement de l'eau savonnée et séché avec un torchon doux.